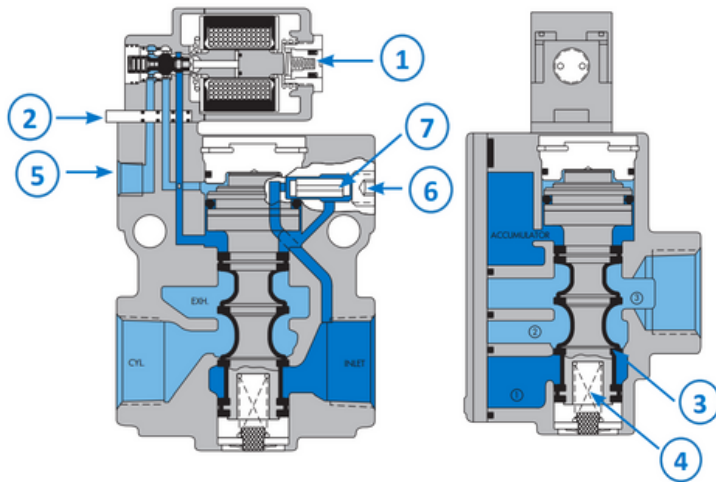


# SÉRIES 56

## Installation & Instructions



### ÉLECTROVANNE PILOTE

- ① Commande manuelle
- ② Plaque de sélection

N.B.: Bobine imbrûlable. Boîtier électrique et corps du pilote non dissociables.

### DISTRIBUTEUR

- ③ Tiroir à joints vulcanisés
- ④ Ressort différentiel (+ ressort mécanique)
- ⑤ Echappement taraudé du pilote ou connexion pour commande pneumatique à distance (PILOT EXHAUST ou REMOTE PILOT)
- ⑥ Pilotage externe (EXT. PILOT)
- ⑦ Clapet anti-retour

# MODE D'EMPLOI

### Fluides

Vide - Air - Gaz inertes

### Lubrification

Facultative - si lubrification employée, utiliser une huile dont le point d'aniline se situe entre 80°C et 100°C.

### Température d'utilisation

-18°C à 50°C

### Gamme de pression

Vide à 10 bar - 711 mm Hg. Du vide à 2 bar, utilisation en pilotage externe.  $\geq 2$  bar, utilisation en pilotage interne (ou externe). En commande pneumatique à distance, la pression du signal doit être  $\geq$  à la pression principale.

### Pilotage interne ou externe

- a) Passage de pilotage interne en pilotage externe
- Enlever le bouchon de 1/8" de la porte EXT. PILOT ;
  - Enlever le clapet anti-retour ;
  - Placer un bouchon de 1/16" de la porte EXT.PILOT ;
  - Connecter l'alimentation externe (pression min. de 2 bar)

# MODE D'EMPLOI

b) Passage de pilotage externe en pilotage interne

- Enlever le bouchon de 1/16" de la porte EXT.PILOT ;
- Veiller à replacer le clapet anti-retour ;
- Placer un bouchon de 1/8" à la porte EXT. PILOT.

### Alimentation en pression unique

Connecter la pression d'alimentation à la porte 1.

### Entrée à double pression

Qu'il s'agisse d'une utilisation en double pression ou d'une utilisation du vide et d'une pression (sélection de pressions), la pression la plus élevée doit être connectée à la porte 1 et la pression la plus basse (ou le vide) à la porte 3.

### Remarque importante

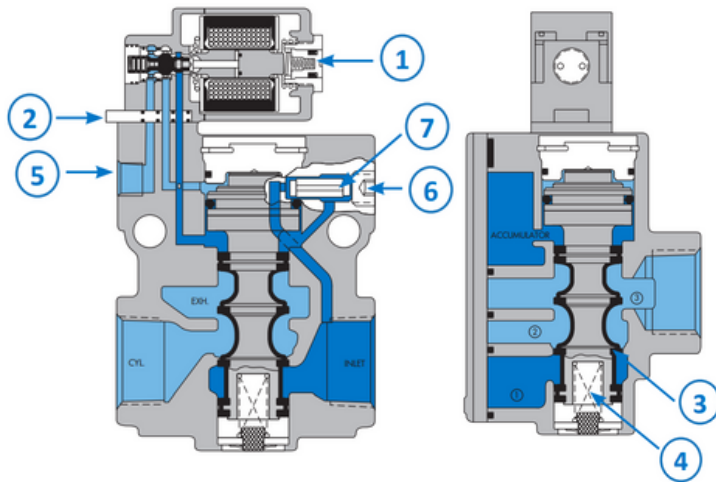
Ne pas obturer l'orifice PILOT EXHAUST ou REMOTE PILOT. Ne pas utiliser cette porte comme raccordement d'un pilote externe. Cette porte est conçue comme un raccordement possible de l'échappement du pilote ou d'une commande pneumatique à distance.

### Plaque de sélection (IT2)

Cette plaque porte la mention 3-NC (3 voies normalement fermée) et 3-NO (3 voies normalement ouvertes). Le renversement de cette plaque inverse la fonction globale du distributeur, passage de la fonction NF en fonction NO et vice versa.

# 56 series

## Installation & Instructions



### PILOT VALVE

- ① Manual operator
- ② Function plate

N.B.: Burn-out proof solenoid. Solenoid enclosure and pilot housing non interchangeable

### VALVE BODY

- ③ Bonded seal spool
- ④ Air spring (+ mechanical spring)
- ⑤ Piped exhaust or remote air pilot port (PILOT EXHAUST or REMOTE PILOT)
- ⑥ External pilot (EXT.PILOT)
- ⑦ Check valve

# OPERATING DATA

### Fluids

Vacuum – Air – Inert gases

### Lubrication

Not required - if used, a medium aniline range oil is recommended (80°C to 100°C)

### Ambient temperature range

-18°C à 50°C

### Pressure range

Vacuum to 10 bar - 28" Hg vacuum

From vacuum to 2 bar, use external pilot.  $\geq 2$  bar, use internal pilot (or external pilot).

For remote air application, signal pressure must be  $\geq$  main pressure.

### Internal or external pilot

#### a) From internal to external pilot

- Remove the 1/8" plug from EXT.PILOT port;
- Remove the check valve;
- Screw a 1/16" plug in EXT.PILOT port;
- Pipe to external air supply (min. air pressure: 2 bar);

#### b) From external to internal pilot

- Remove the 1/16" plug from EXT.PILOT port;
- Make sure that check valve is included in body;
- Screw a 1/8" plug in EXT. PILOT port.

# OPERATING DATA

### Single pressure inlet

Connect inlet pressure to port 1.

### Double pressure inlet

Whatever the application may be:

- 2 pressures

- 1 pressure + vacuum (selector)

pipe higher pressure to port 1 and lower pressure (or vacuum) to port 3.

### Important notice

Do not plug PILOT EXHAUST or REMOTE PILOT port.  
Do not use PILOT EXHAUST or REMOTE PILOT port as external pilot port.

PILOT EXHAUST or REMOTE PILOT port is designed to collect pilot exhaust or to connect remote air signal.

### Function plate (IT2)

This plate is marked 3-NC (3-way normally closed) and 3-NO (3-way normally open).

Function plate placed with 3-NC visible or with 3-NO visible changes global function of main valve- from NC to NO and vice versa.